

Identificazione tipo di ambito o sub-ambito

- Ns-Ce** **Ns-R1** **Ns-Co** Ambiti dei Nuclei di interesse storico-ambientale
- Re-SB** **Re-Ce1** **Re-Co** Ambiti a prevalente destinazione residenziale
- RUe** Sub-Ambiti speciali di Riqualificazione Urbana
- Re-ERP** Ambiti per Edilizia Residenziale Pubblica
- Pr-CoB** **Pr-CoA** Ambiti a prevalente destinazione produttiva
- Tr-Co1** **Tr-S** Ambiti a prevalente destinazione turistico-ricettiva
- APA-Ce** Area di Produzione Agricola
- TPA-Ce** **TPA-Ma** **TPA-Ca** Territorio di Presidio Ambientale
- TNI-Ce** Territorio Non Inedificabile
- DTR2** Distretto di Trasformazione

Subambiti a vigenza paesistico-ambientale in TPA-Ce

S.U.A. (Strumenti Urbanistici Attuativi)

- Adottati **SUA Ad.7**
- Approvati **SUA-App.4 n.a.** non attuati
- SUA-App.8 p.a.** parzialmente attuati
- SUA-App.9 a.** attuati

Identificazione regime normativo

- S** saturo di riqualificazione
- Ce** conservazione
- Ma** mantenimento
- R** riqualificazione
- Cs** consolidamento
- Co** completamento

AREALI DI NUCLEAZIONE

- ME1** Manufatti Emergenti
- MI** Manufatti Incompatibili
- MI** Manufatti ex art. 5 comma 2.2 delle N.d.C.

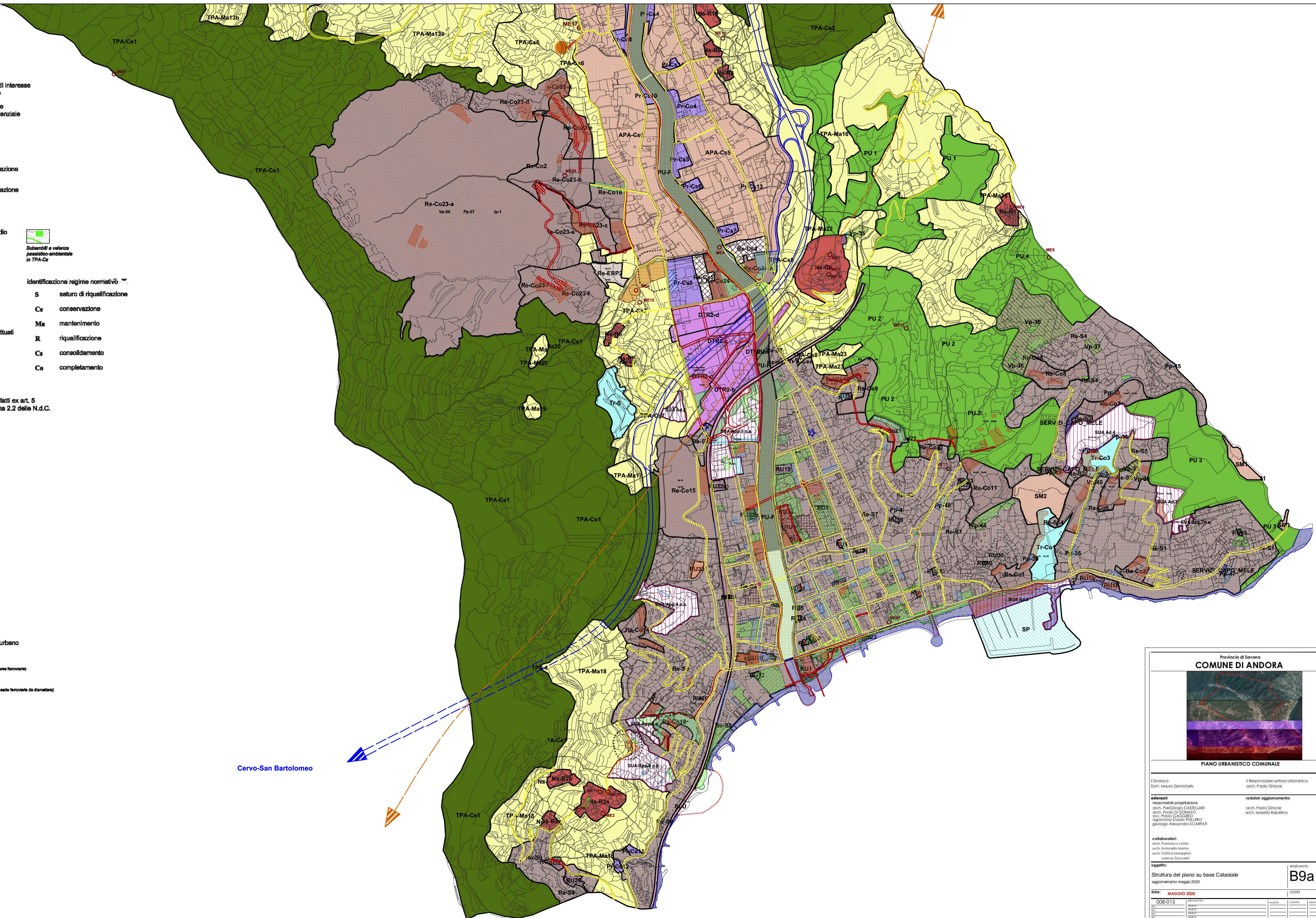
- Fascia di rispetto cimiteriale
- Fascia di rispetto autostradale
- Fascia di rispetto ferroviaria
- Fascia di rispetto Nuclei di interesse storico
- Confine comunale

Viabilità

- Tracciato Autostradale
- Nuovo tracciato ferroviario
- Tracciato di progetto variante Aurelia (Trasvia Dab)
- Viabilità carrabile di progetto
- Viabilità pedonale di progetto

Servizi infrastrutturali di interesse generale ed urbano

- SIU** Servizi Infrastrutturali (nuove stazioni ed aree ferroviarie)
- SEU** Servizi Infrastrutturali urbani (attuale sede ferroviaria da dismettere)
- SLI** Servizi Infrastrutturali Litoranei
- SM2** Servizi Militari
- SP** Servizi Portuali
- PU 2** Parco Urbano
- PU-F** Parco Urbano fluviale
- Opere infrastrutturali idrauliche
- Aree asservite
- Aree parzialmente asservite



Cervo-San Bartolomeo

Provincia di Savona  
**COMUNE DI ANDORA**



**PIANO URBANISTICO COMUNALE**

---

Il Sindaco: **Dott. Mauro Demichelli**      Il Responsabile settore Urbanistica: **arch. Paolo Ghione**

**estensori:** responsabile progettazione: **arch. PierGiorgio CASTELLARI**  
 arch. Paolo Di DONATO  
 avv. Paolo GAZZINO  
 ingegnere Daniele FULBERO  
 geologo Alessandro SCAMPATI

**redattori aggiornamento:** arch. Paolo Ghione  
 arch. Isabella Ruffino

**collaboratori:** arch. Francesco Lollo  
 arch. Antonella Marino  
 arch. Cristina Menghini  
 Lorenza Jaccanti

**oggetto:** Struttura del piano su base Catastale  
 aggiornamento maggio 2020

**Data:** **MAGGIO 2020**      elaborato: **B9a**

DDB-015	revisione	data	carta	scala